

## ПРОГРАММЫ РЕАБИЛИТАЦИИ ПОСЛЕ КОРОНАВИРУСНОЙ ИНФЕКЦИИ

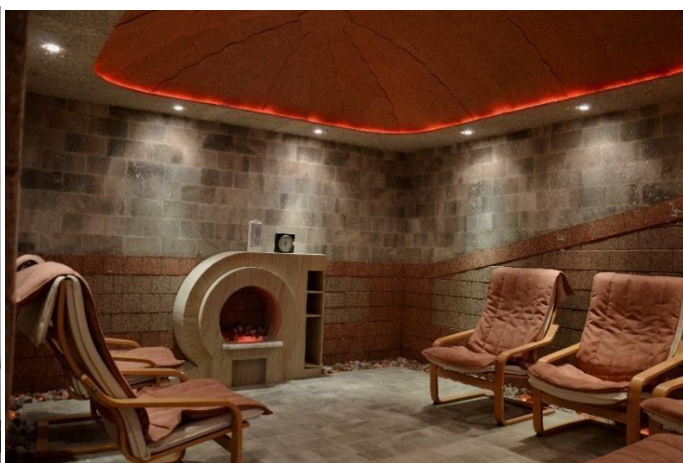
**ПОСТКОВИДНЫЙ СИНДРОМ** Вы перенесли коронавирусную инфекцию? Независимо от того, было заболевание тяжелым или легким, пришлось вам провести несколько недель в больнице или вы оставались дома, говорить о полном выздоровлении рано и восстановление может занять длительное время. Последствия коварного вируса могут быть самыми разными — от нарушений сна до инсульта и фиброза легких. После болезни у пациентов довольно долго сохраняются астения, слабость, головная боль, одышка, повышенная потливость и подавленное настроение. Реабилитация после перенесенной инфекции необходима каждому переболевшему вне зависимости от степени тяжести заболевания. А для тех пациентов, которые перенесли среднетяжелую и тяжелую формы коронавирусной пневмонии, реабилитация совершенно необходима.

Клиника ФНКЦ ФХМ ФМБА предлагает комплексную реабилитацию после коронавирусной инфекции.

Вы получите консультации врачей-специалистов, пройдете комплексную диагностику. Гипербарическая оксигенация, массаж грудной клетки, лекарственные ингаляции, спелеотерапия и лечебная гимнастика – у нас есть большой арсенал лечебно-реабилитационных мероприятий, которые помогут вам восстановить здоровье и вернуться к полноценной активной жизни.



Гипербарическая оксигенация – лечение в герметичной барокамере под давлением выше атмосферного в условиях повышенной концентрации кислорода.



Стены и пол нашей спелеокамеры выполнены из натуральных солей Верхнекамского месторождения и воспроизводят биопозитивную среду подземных карстовых пещер.

[ФГБУ ФНКЦ ФХМ ФМБА России, Клиническая больница № 123

Московская область, г. Одинцово, Красногорское шоссе, дом 15  
[www.rcpctm.org](http://www.rcpctm.org), [www.kb123.ru](http://www.kb123.ru) e-mail: [KB123@rcpctm.org](mailto:KB123@rcpctm.org) Тел.: +7(916) 410-3043,  
 +7(495) 594 - 4444

**ПРОГРАММЫ РЕАБИЛИТАЦИИ (10 дней)**

| Наименование услуги   | ОТДЕЛЕНИЕ |                   |             |            |
|---|-----------|-------------------|-------------|------------|
|   | Терапия   | Гастроэнтерология | Кардиология | Неврология |
| <b>ПРЕДГОСПИТАЛЬНАЯ ПОДГОТОВКА</b>                                      |           |                   |             |            |
| Лабораторные исследования   | 15 000    | 15 000            | 15 000      | 15 000     |
| Инструментальные исследования   | 1 500     | 1 500             | 1 500       | 1 500      |
| Консультативный прием врача - заведующего отделением                    | 2 000     | 2 000             | 2 000       | 2 000      |
| <b>ГОСПИТАЛИЗАЦИЯ</b>   |           |                   |             |            |
| Лабораторные исследования   | от 8 700  | от 8 700          | от 21 000   | от 9 500   |
| Инструментальная диагностика  | от 4 800  | от 10 800         | от 29 000   | от 20 700  |
| Физиотерапевтическое лечение  | от 29 000 | от 15 000         | от 29 000   | от 20 000  |
| <b>Сервисные услуги</b>   |           |                   |             |            |
| Суточное наблюдение пациента в общей палате                             | 15 000    | 15 000            | 15 000      | 15 000,00  |
| Суточное наблюдение пациента в 3-местной палате                         | 17 000    | 17 000            | 17 000      | 17 000,00  |
| Суточное наблюдение пациента в 2-местной палате                         | 19 000    | 19 000            | 19 000      | 19 000,00  |
| Суточное наблюдение пациента в 1-местной палате                         | 28 000    | 28 000            | 28 000      | 28 000,00  |
| Суточное наблюдение пациента в палате "полулюкс"                        | 56 000    | 56 000            | 56 000      | 56 000,00  |
| <b>Дополнительные консультации врачей (при необходимости)</b>           |           |                   |             |            |
| Прием невролога лечебно-диагностический первичный                       | 1 500     | 1 500             | 1 500       |            |
| Прием терапевта первичный   |           | 1 500             | 1 500       | 1 500      |
| Прием врача по лечебной физкультуре лечебно-диагностический, первичный. | 1 010     | 1 010             | 1 010       | 1 010      |
| Прием физиотерапевта лечебно-диагностический первичный                  | 1 100     | 1 100             | 1 100       | 1 100      |
| Прием врача-кардиолога лечебно-диагностический первичный                | 1 600     | 1 600             |             | 1 600      |
| Первичный прием врача-эндокринолога                                     | 2 500     | 2 500             | 2 500       | 2 500      |
| Индивидуальные консультации психолога                                   | 2 000     | 2 000             | 2 000       | 2 000      |
| Прием врача-гастроэнтеролога, кандидата медицинских наук первичный      | 1 800     |                   | 800         | 1 800      |

[ФГБУ ФНКЦ ФХМ ФМБА России, Клиническая  
больница № 123

Московская область, г. Одинцово, Красногорское шоссе, дом 15

www.rcpcm.org, www.kb123.ru e-mail: KB123@rcpcm.org Тел.:

+7(916) 410-3043, +7(495) 594 - 4444